

Bindeübungen für Anfänger

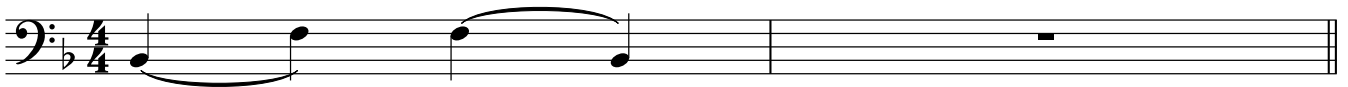
jede Übung ist immer auf den Zügen
1, 2, 3, 4, 5, 6, 7 auszuführen
(Ventile: 0, 2, 1, 12, 23, 13, 123)



PETER STELZL

MUSIKER · PÄDAGOGE · COACH

1



2



3



4



5



6



7



8



9

